

HAPPY MEDIA

前橋市

けん  
見  
はっ  
参

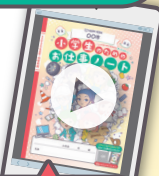
けん  
探  
たん

# 小学生のための お仕事ノート

しょうがくせいのための おしごとの一と



タブレットやスマホのカメラで  
QRコードを読み込んでみよう!



ひょうし  
表紙にかざしてタップしよう!

小学校 年 組

名前



ちくさん 畜産・養鶏場  
ようけいじょう 養鶏場

# おいしくて、栄養豊富な高品質の卵を みなさんの食卓にお届けしています。

株式会社トマル

本社／前橋市総社町総社2652 TEL.027-251-1781 http://www.tomaru.com/  
創業／1925年(大正14年) 従業員数／368名(2025年3月現在) ※グループ合計



もっと、くわしく  
みてみよう！

職場見学可能です

## 私たちの仕事

私たちは1日に350万個以上の卵を生産する、創業100年を迎えた企業です。雛から鶏を育て、卵を生産し、サイズごとにパックに詰めてスーパーなどへ出荷しています。最初から最後まで自分たちの施設で行うことで、安全安心な卵を届けることができます。私たちは日本の食生活に欠かせない卵を通じて、社会に貢献しています。



## 卵が食卓に届くまでの流れは？

### 1 種鶏育成～ 種卵生産

ヒヨコから有精卵を産む親鶏に育てます。その親鶏が産んだ健康な卵を集め、孵化させるために孵卵場へと運びます。

### 2 孵卵

産まれたての卵を、親鶏の体温と同じ温度で管理し、卵が成長しやすい環境をつくります。生まれたヒナはオスとメスに分けます。

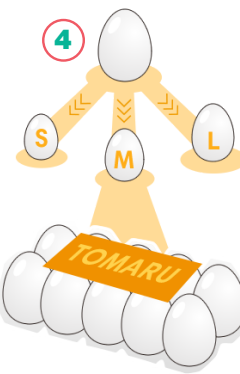
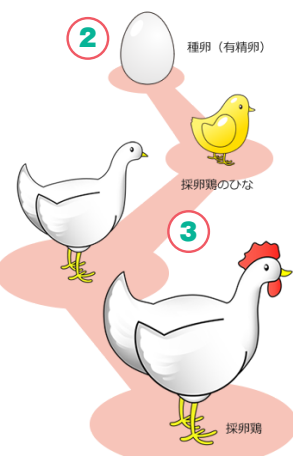
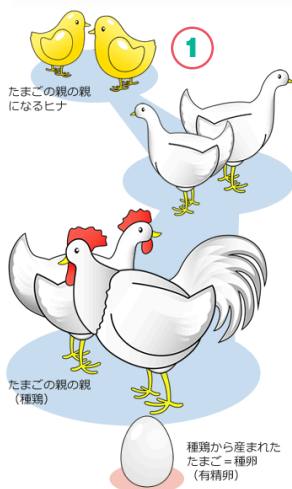
### 3 採卵鶏育成～ 採卵

ヒヨコにごはんや水を与え、卵を産む大きさまで育てます。衛生的な鶏舎の中で産まれた卵は、ベルトに乗って自動的に洗浄工場へ送られます。

### 4 卵の洗浄～ パッキング

農場に併設された施設で卵を検査し、大きさなどを選別。その後、安全と品質に配慮した工場でパック包装し、市場へと送り出します。

お客様(量販店や加工業者)へ出荷



## ？ どんな仕事があるの？

### 鶏の飼育管理

鶏が元気にエサを食べて、卵をちゃんと産んでいるかを確認します。鶏にとって鶏舎が快適な環境になるよう整えています。



### 卵の検査・洗浄・包装

卵を洗ったあと、さまざまな検査を行い、ヒビが入っていたり規格にあわない卵を取り除き、パッキングセンターでパック包装します。



### 品質管理

卵や鶏の検査のほか、農場やパッキングセンターなど各現場を専門担当者が点検。不備がないか衛生チェックを行っています。



## ？ 地域のために何をしているの？

### 災害対策

各農場に井戸を設置しているほか、事業拠点に軽油を常時備蓄。さいがい発生時には燃料と生活用水を地域に提供できる体制を整えています。



### 循環型社会に貢献

鶏のフンを2カ月かけて野菜や米を育てるための堆肥にして販売するなど、環境にやさしい循環型農業のお手伝いをしています。



### 地域でのイベント

毎年、夏に納涼祭を実施しています。地域みなさんも参加可能で、ヒヨコと触れ合ったり、食事も楽しめます。



## はたらく人の声



営業  
依田 澄香 さん

生産された卵を、スーパーや飲食店などに購入していただくお仕事です。在庫の量を管理しながら、より多くの方においしい卵が届くように工夫しています。お店でトマルの卵を買っているお客さまを見ると、とてもうれしくなります。

(駒寄小学校出身)



鶏の飼育管理  
小野里 敬吾 さん

鶏が元気に過ごし、おいしい卵を産めるよう、鶏舎内のエサ、水、気温の管理をしています。責任ある仕事を任せてもらっていますので、仲間と協力して多くの卵を生産できたときには、大きなやりがいを感じます。

(勝山小学校出身)